

**WOCHENARBEITSPLAN / PLAN DE TRAVAIL DE SEMAINE**

KW 29  
SC

vom (Mo) 14.07.2025  
de (lu)

bis (So) 20.07.2025  
à (di)

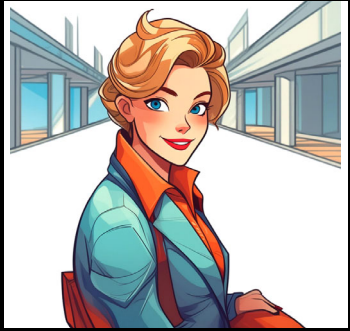
Lagerwoche  
semaine du camp

1

Standort  
Emplacement

Truppenunterkunft S-Chanf  
Cantonnement de S-Chanf


Tag / jour	Dienstag / Mardi 15.07.25	Mittwoch / Mercredi 16.07.25	Donnerstag / Jeudi 17.07.25	Freitag / Vendredi 18.07.25	Samstag / Samedi 19.07.25	Sonntag / Dimanche 20.07.25	Tag		
Zeit / temps	-2		-1		0		1		
	Rapporte Bes / Part	Rapporte Bes / Part	Rapporte Bes / Part	Rapporte Bes / Part	Gruppe 1 Gruppe 2 Gruppe 3 Rapporte Bes / Part	Gruppe 1 Gruppe 2 Gruppe 3 Rapporte Bes / Part	Zeit		
0600	<p><b>Für deine Sicherheit und Wohlbefinden</b></p> <ul style="list-style-type: none"> <li>→ Viel trinken</li> <li>→ Kopfbedeckung auf dem Kopf</li> <li>→ Sonnencreme auftragen bereits am Morgen nach dem Aufstehen</li> <li>→ Sich möglichst viel am Schatten aufhalten und arbeiten</li> </ul> <p>Bei allgemeinem Unwohlsein beim Gruppenleiter melden!</p>								
0700						AV	AV		
0800							Morgenessen, Küche, TV	Morgenessen, Küche, TV	
0900						Eintreffen Helfer Vorbereitung Teamräume Fassung Mat (gem Bestellung) TC, Kaserne / Mat Mag	Auffrischung Erste-Hilfe-Kurs inkl Th Prüfung Stufe 2 IVR TC, Plenarsaal	Blutungen / Wunden Vitalzeichen Pat Überwachung	RF
1000						Mittagessen Küche, TV	Vorstellung Team TC, Plenarsaal	Pat Überwachung Blutungen / Wunden Vitalzeichen	RG
1100				Eintreffen Helfer Vorbereitung Teamräume Fassung Mat (gem Bestellung) TC, Kaserne / Mat Mag	Mittagessen Küche, TV				
1200					Sport	Übung "DADOR" TC, Kaserne			
1300				Teamrapport / Orientierung durch TC	BLS-AED-SRC				
1400				Abendessen Küche, TV	Gruppenmat Fassung + Kenntnisse				
1500				Theorie C AULA für Helfer Termin 1 LL, Plenarsaal	Sport				
1600				Org Ankunft / Rundgang für GL Team Hu-Ho / A. Hefti	Abendessen Küche, TV				
1700				CHECK-IN inkl Bezug Zimmer + Mat Fassung GL, gem Rundgangdossier	X-ABCDE - Schema TC, Plenarsaal				
1800					Vorstellung Lagerleitung LL				
1900					zur freien Verfügung LL, Kasernenareal				
2000					ABV				
2100									
2200									
2300									
Besonderes				Abfahrt Car BERN. Zeit gem. Infobrief	Th C AULA Für Helfer Termin 2	Abgabe aller Testathefte			
				Abfahrt Car ZÜRICH. Zeit gem. Infobrief		TC an Admin			
				Abfahrt Duro SARGANS. Zeit gem. Infobrief					



Hier hin kommt der QR-Code.  
Am 01.07.2025

- Abkürzungen / Abréviations**
- CA = Chef AULA
  - LL = Lagerleitung / Direction du camp
  - TC = Teamchef / Chef de team
  - GL = Gruppenleiter / Chef de groupe
  - TW = Tagwache / Réveil de jour
  - AV = Antrittsverlesen / Appel d'entrée
  - ABV = Abendverlesen / Appel du soir
  - A = Abwaschmannschaft / Équipe de vaisselle
- Rapporte / Rapports**
- RF = Führungsrapport / Rapport de conduite
  - RT = Teamrapport / Rapport de team
  - RB = Rapport Besuchstag / Rapport journée des parents
  - RG = Rapport Gästetag / Rapport journée des invites

**AULA 2025**  
**Team Huber-Hotz**

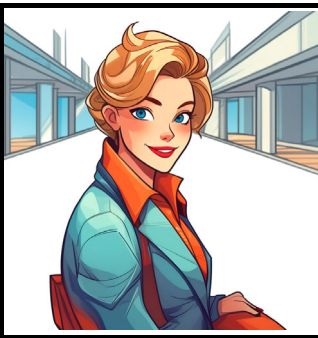
AULA Ausbildungslager  
Camp de formation AULA  
  
Fachof (Oberstlt) Jack Bähler  
Chef AULA

# WOCHENARBEITSPLAN / PLAN DE TRAVAIL DE SEMAINE

Version	9	30.12.2024
Ersetzt	Version	8

KW 30 vom (Mo) 21.07.2025 bis (So) 27.07.2025 Lagerwoche 2 Standort Emplacement Truppenunterkunft S-Chanf Cantonnement de S-Chanf

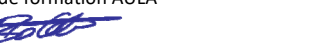
Tag / jour	Montag / Lundi 21.07.25	Dienstag / Mardi 22.07.25	Mittwoch / Mercredi 23.07.25	Donnerstag / Jeudi 24.07.25	Freitag / Vendredi 25.07.25	Samstag / Samedi 26.07.25
Zeit / temps	Gruppe 1, Gruppe 2, Gruppe 3, Rapport, Bes / Part	Gruppe 1, Gruppe 2, Gruppe 3, Rapport, Bes / Part	Gruppe 1, Gruppe 2, Gruppe 3, Rapport, Bes / Part	Gruppe 1, Gruppe 2, Gruppe 3, Rapport, Bes / Part	Gruppe 1, Gruppe 2, Gruppe 3, Rapport, Bes / Part	Gruppe 1, Gruppe 2, Gruppe 3, Rapport, Bes / Part
0600	Elterntag	Gästetag				
0700	Morgenessen, Küche, TV	Morgenessen, Küche, TV	Morgenessen, Küche, TV	Morgenessen, Küche, TV	Morgenessen, Küche, TV	Morgenessen, Küche, TV
0900	Vitalzeichen, Pat Überwachung, Blutungen / Wunden	Inf / Inj, Immobilisation / Bergung, Zerebrale Ereignisse	Hilfe bei belastenden Ereignissen, Einsatzvorbereitung TC, Truppenunterkunft	Neurologische Erkrankungen	Retablierung Rucksack TC Stv, T. Mat Mag	Zimmer leer / Mat depot / Reinigung
1100	Verletzungen, Zerebrale Ereignisse, Schadenplatz	Medi / O2, Inf / Inj, Immobilisation / Bergung	Übung "CONIUNCTE" mit T. Guisan G9 inkl Mittagessen Zusammenarbeit mit ziv Organisationen TC, Raum Engadin	Prüfungsvorbereitung gem TC	Lernkontrolle Stufe 3 IVR + BLS-AED-SRC (gemeinsam mit T. Guisan G9) TC, Raum SK	Abgabe Restmat
1300	Mittagessen Küche, TV	Mittagessen Küche, TV		Mittagessen Küche, TV	Mittagessen Küche, TV	Verlad anschliessend Abreise
1500	Sport, Schadenplatz, Verletzungen	Zerebrale Ereignisse, Medi / O2, Inf / Inj		Lagerfoto LL	Lernkontrolle Stufe 3 IVR + BLS-AED-SRC (gemeinsam mit T. Guisan G9) TC, Raum SK	
1700	Schadenplatz, Verletzungen, Fallbeispiele	Immobilisation / Bergung, Fallbeispiele, Medi / O2	Info Team Adrien Hefti	Fallbeispiele, Sport	Abschluss + Lagerbeurteilung TC, Teampenarsaal	
1900	Aufträge Gruppenpuzzle TC, Teampenarsaal	Weiterarbeit am Gruppenpuzzle Selbstständig		Einsatzvorbereitung TC Stv, Kl Mat Mag	Abgabe Material TC, Mat Mag	
2100	Abendessen Küche, TV	Abendessen Küche, TV	Abendessen Küche, TV	Abendessen Küche, TV	Abendessen Küche, TV	
2300	Spezielle Notfälle (Kinder / Psychologische Notfälle)	Präsentation Gruppenpuzzle gem TC, Teampenarsaal	Information über Weiterbildungsmöglichkeiten Th Armee / RKD C Kommunikation	Übung "SUSTEGN" Einsatzübung Team Huber-Hotz und Team Guisan G9 Zusammenarbeit mit ziv Organisationen LL, Raum S-Chanf	Reinigung / Aufräumen gem Einh Fw, Kasernenareal	
	Information über MSV C Kommunikation	zur freien Verfügung LL, Kasernenareal	zur freien Verfügung LL, Kasernenareal		zur Verfügung Lagerleitung LL	
	zur freien Verfügung LL, Kasernenareal				zur freien Verfügung LL, Kasernenareal	
	ABV	ABV	ABV	ABV	ABV	



Hier hin kommt der QR-Code.  
Am 01.07.2025

- Abkürzungen / Abréviations**
- CA = Chef AULA
  - LL = Lagerleitung / Direction du camp
  - TC = Teamchef / Chef de team
  - GL = Gruppenleiter / Chef de groupe
  - TW = Tagwache / Réveil de jour
  - AV = Antrittsverlesen / Appel d'entrée
  - ABV = Abendverlesen / Appel du soir
  - A = Abwaschmannschaft / Équipe de vaisselle
- Rapporte / Rapports**
- RF = Führungsrapport / Rapport de conduite
  - RT = Teamrapport / Rapport de team
  - RB = Rapport Besuchtag / Rapport journée des parents
  - RG = Rapport Gästetag / Rapport journée des invités

Besonderes	Elterntag 1000-1600	Gästetag 1130/1300-1600			Abgabe QR Code Feedback Tn	
	LL S-Chanf	LL S-Chanf			ab 1745 Moulagieren Figuranten Einsatzübung TC Mat Mag	Rückgabe Testathefte + Zertifikate

**AULA 2025**  
**Team Huber-Hotz**  
AULA Ausbildungslager  
Camp de formation AULA  
  
Fachof (Oberstlt) Jack Bähler  
Chef AULA