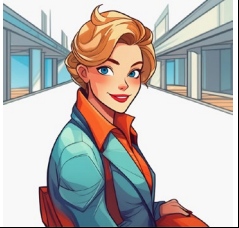


WOCHENARBEITSPLAN / PLAN DE TRAVAIL DE SEMAINE

KW 29 vom (Mo) 13.07.2026 bis (So) 19.07.2026 Lagerwoche 1 Standort Truppenunterkunft S-Chanf
SC de (lu) à (di) Semaine du camp Emplacement Cantonnement de S-Chanf

| Tag / Jour | Dienstag / Mardi 14.07.26 | Mittwoch / Mercredi 15.07.26 | Donnerstag / Jeudi 16.07.26 | Freitag / Vendredi 17.07.26 | Samstag / Samedi 18.07.26 | Sonntag / Dimanche 19.07.26 | Tag / Jour | | |
|---------------|--|---------------------------------|---------------------------------|--------------------------------|---|--------------------------------|---------------------------------|--|--|
| Zeit / Heures | -3 | -2 | -1 | 0 | 1 | 2 | Zeit / Heures | | |
| | Rapporte Beso / part | Rapporte Beso / part | Rapporte Beso / part | Rapporte Beso / part | Rapporte Beso / part | Rapporte Beso / part | | | |
| 0600 | <div style="border: 1px solid black; padding: 10px;"> <p>Für deine Sicherheit und Wohlbefinden</p> <ul style="list-style-type: none"> → Viel trinken → Kopfbedeckung auf dem Kopf → Sonnencreme auftragen bereits am Morgen nach dem Aufstehen → Sich möglichst viel am Schatten aufhalten und arbeiten <p>Bei allgemeinem Unwohlsein beim Gruppenleiter melden!</p> </div> | | | | AV | | | | |
| 0700 | | | | | Morgensessen, Küche, TV | | Morgensessen, Küche, TV | | |
| 0800 | | | | | Auffrischung Erste-Hilfe-Kurs inkl Th Prüfung Stufe 2 IVR TC, Plenarsaal | | X-ABCDE - Schema TC, Plenarsaal | | |
| 0900 | | | | | Eintreffen Helfer Vorbereitung Teamräume Fassung Mat (gem Bestellung) TC, Kaserne / Mat Mag | | Demo | | |
| 1000 | | | | | Mittagessen Küche, TV | | Vorstellung Team TC, Plenarsaal | | |
| 1100 | Eintreffen Helfer Vorbereitung Teamräume Fassung Mat (gem Bestellung) TC, Kaserne / Mat Mag | | Mittagessen Küche, TV | | | | | | |
| 1200 | Teamrapport / Orientierung durch TC | | Sport | | | | | | |
| 1300 | Abendessen Küche, TV | | BLS-AED-SRC | | | | | | |
| 1400 | Theorie C AULA für Helfer LL, Plenarsaal | | Gruppenmat Fassung + Kenntnisse | | | | | | |
| 1500 | Org Anknf / Rundgang für GL | | Sport | | | | | | |
| 1600 | CHECK-IN inkl Bezug Zimmer + Mat Fassung GL, gem Rundgangsdossier | | BLS-AED-SRC | | | | | | |
| 1700 | Anknf Car Bern | | Abendessen Küche, TV | | | | | | |
| 1800 | Anknf Car Zürich | | Theorie Ethik TC | | | | | | |
| 1900 | Anknf Duro Sargans | | Vorstellung Lagerleitung CA | | | | | | |
| 2000 | Anknf Car Bern | | ABV | | | | | | |
| 2100 | Anknf Car Bern | | ABV | | | | | | |
| 2200 | Anknf Car Bern | | ABV | | | | | | |
| 2300 | Anknf Car Bern | | ABV | | | | | | |
| 2400 | Anknf Car Bern | | ABV | | | | | | |
| 2500 | Anknf Car Bern | | ABV | | | | | | |
| 2600 | Anknf Car Bern | | ABV | | | | | | |
| 2700 | Anknf Car Bern | | ABV | | | | | | |
| 2800 | Anknf Car Bern | | ABV | | | | | | |
| 2900 | Anknf Car Bern | | ABV | | | | | | |
| 3000 | Anknf Car Bern | | ABV | | | | | | |
| 3100 | Anknf Car Bern | | ABV | | | | | | |
| 3200 | Anknf Car Bern | | ABV | | | | | | |
| 3300 | Anknf Car Bern | | ABV | | | | | | |
| 3400 | Anknf Car Bern | | ABV | | | | | | |
| 3500 | Anknf Car Bern | | ABV | | | | | | |
| 3600 | Anknf Car Bern | | ABV | | | | | | |
| 3700 | Anknf Car Bern | | ABV | | | | | | |
| 3800 | Anknf Car Bern | | ABV | | | | | | |
| 3900 | Anknf Car Bern | | ABV | | | | | | |
| 4000 | Anknf Car Bern | | ABV | | | | | | |
| 4100 | Anknf Car Bern | | ABV | | | | | | |
| 4200 | Anknf Car Bern | | ABV | | | | | | |
| 4300 | Anknf Car Bern | | ABV | | | | | | |
| 4400 | Anknf Car Bern | | ABV | | | | | | |
| 4500 | Anknf Car Bern | | ABV | | | | | | |
| 4600 | Anknf Car Bern | | ABV | | | | | | |
| 4700 | Anknf Car Bern | | ABV | | | | | | |
| 4800 | Anknf Car Bern | | ABV | | | | | | |
| 4900 | Anknf Car Bern | | ABV | | | | | | |
| 5000 | Anknf Car Bern | | ABV | | | | | | |
| 5100 | Anknf Car Bern | | ABV | | | | | | |
| 5200 | Anknf Car Bern | | ABV | | | | | | |
| 5300 | Anknf Car Bern | | ABV | | | | | | |
| 5400 | Anknf Car Bern | | ABV | | | | | | |
| 5500 | Anknf Car Bern | | ABV | | | | | | |
| 5600 | Anknf Car Bern | | ABV | | | | | | |
| 5700 | Anknf Car Bern | | ABV | | | | | | |
| 5800 | Anknf Car Bern | | ABV | | | | | | |
| 5900 | Anknf Car Bern | | ABV | | | | | | |
| 6000 | Anknf Car Bern | | ABV | | | | | | |
| 6100 | Anknf Car Bern | | ABV | | | | | | |
| 6200 | Anknf Car Bern | | ABV | | | | | | |
| 6300 | Anknf Car Bern | | ABV | | | | | | |
| 6400 | Anknf Car Bern | | ABV | | | | | | |
| 6500 | Anknf Car Bern | | ABV | | | | | | |
| 6600 | Anknf Car Bern | | ABV | | | | | | |
| 6700 | Anknf Car Bern | | ABV | | | | | | |
| 6800 | Anknf Car Bern | | ABV | | | | | | |
| 6900 | Anknf Car Bern | | ABV | | | | | | |
| 7000 | Anknf Car Bern | | ABV | | | | | | |
| 7100 | Anknf Car Bern | | ABV | | | | | | |
| 7200 | Anknf Car Bern | | ABV | | | | | | |
| 7300 | Anknf Car Bern | | ABV | | | | | | |
| 7400 | Anknf Car Bern | | ABV | | | | | | |
| 7500 | Anknf Car Bern | | ABV | | | | | | |
| 7600 | Anknf Car Bern | | ABV | | | | | | |
| 7700 | Anknf Car Bern | | ABV | | | | | | |
| 7800 | Anknf Car Bern | | ABV | | | | | | |
| 7900 | Anknf Car Bern | | ABV | | | | | | |
| 8000 | Anknf Car Bern | | ABV | | | | | | |
| 8100 | Anknf Car Bern | | ABV | | | | | | |
| 8200 | Anknf Car Bern | | ABV | | | | | | |
| 8300 | Anknf Car Bern | | ABV | | | | | | |
| 8400 | Anknf Car Bern | | ABV | | | | | | |
| 8500 | Anknf Car Bern | | ABV | | | | | | |
| 8600 | Anknf Car Bern | | ABV | | | | | | |
| 8700 | Anknf Car Bern | | ABV | | | | | | |
| 8800 | Anknf Car Bern | | ABV | | | | | | |
| 8900 | Anknf Car Bern | | ABV | | | | | | |
| 9000 | Anknf Car Bern | | ABV | | | | | | |
| 9100 | Anknf Car Bern | | ABV | | | | | | |
| 9200 | Anknf Car Bern | | ABV | | | | | | |
| 9300 | Anknf Car Bern | | ABV | | | | | | |
| 9400 | Anknf Car Bern | | ABV | | | | | | |
| 9500 | Anknf Car Bern | | ABV | | | | | | |
| 9600 | Anknf Car Bern | | ABV | | | | | | |
| 9700 | Anknf Car Bern | | ABV | | | | | | |
| 9800 | Anknf Car Bern | | ABV | | | | | | |
| 9900 | Anknf Car Bern | | ABV | | | | | | |
| 10000 | Anknf Car Bern | | ABV | | | | | | |



Hier hin kommt der QR-Code.
Am 01.07.2026

Abkürzungen / Abréviations
CA = Chef AULA
LL = Lagerleitung / Direction du camp
TC = Teamchef / Chef de team
GL = Gruppenleiter / Chef de groupe
TW = Tagwache / Diane
AV / APE = Antrittsverlesen / Appel d'entrée
ABV / APS = Abendverlesen / Appel du soir
A = Abwaschmannschaft / Equipe de vaisselle

Rapporte / Rapports
RF = Führungsrapport / Rapport de conduite
RT = Teamrapport / Rapport de team
RB = Rapport Besuchstag / Rapport journée des proches
RG = Rapport Gästetag / Rapport journée des invités

AULA 2026
Team Huber-Hotz
AULA Ausbildungslager
Camp de formation AULA
Fachhof (Oberstlt) Jack Bähler
Chef AULA

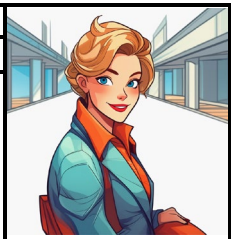
Das E-Learning BLS-AED-SRC muss ZWINGEND vor dem AULA abgeschlossen werden.
Die Bestätigung ist beim Ausbildungsstart vorzuweisen.

E-Learning BLS-AED-SRC

WOCHENARBEITSPLAN / PLAN DE TRAVAIL DE SEMAINE

KW 30 vom (Mo) 20.07.2026 bis (So) 26.07.2026 Lagerwoche 2 Standort Truppenunterkunft S-Chanf
 SC de (Lu) (di) à (di) Semaine du camp Emplacement Cantonnement de S-Chanf

| Tag / Jour | Montag / Lundi 20.07.26 | Dienstag / Mardi 21.07.26 | Mittwoch / Mercredi 22.07.26 | Donnerstag / Jeudi 23.07.26 | Freitag / Vendredi 24.07.26 | Samstag / Samedi 25.07.26 | |
|--|--|--|--|--|--|--|--|
| Zeit / Heures | 0400 0500 0600 0700 0800 0900 1000 1100 1200 1300 1400 1500 1600 1700 1800 1900 2000 2100 2200 2300 | 0400 0500 0600 0700 0800 0900 1000 1100 1200 1300 1400 1500 1600 1700 1800 1900 2000 2100 2200 2300 | 0400 0500 0600 0700 0800 0900 1000 1100 1200 1300 1400 1500 1600 1700 1800 1900 2000 2100 2200 2300 | 0400 0500 0600 0700 0800 0900 1000 1100 1200 1300 1400 1500 1600 1700 1800 1900 2000 2100 2200 2300 | 0400 0500 0600 0700 0800 0900 1000 1100 1200 1300 1400 1500 1600 1700 1800 1900 2000 2100 2200 2300 | 0400 0500 0600 0700 0800 0900 1000 1100 1200 1300 1400 1500 1600 1700 1800 1900 2000 2100 2200 2300 | 0400 0500 0600 0700 0800 0900 1000 1100 1200 1300 1400 1500 1600 1700 1800 1900 2000 2100 2200 2300 |
| Gruppe 1 | Gruppe 1 | Gruppe 1 | Gruppe 1 | Gruppe 1 | Gruppe 1 | Gruppe 1 | |
| Gruppe 2 | Gruppe 2 | Gruppe 2 | Gruppe 2 | Gruppe 2 | Gruppe 2 | Gruppe 2 | |
| Gruppe 3 | Gruppe 3 | Gruppe 3 | Gruppe 3 | Gruppe 3 | Gruppe 3 | Gruppe 3 | |
| Rapporte | Rapporte | Rapporte | Rapporte | Rapporte | Rapporte | Rapporte | |
| Beso / Pant | Beso / Pant | Beso / Pant | Beso / Pant | Beso / Pant | Beso / Pant | Beso / Pant | |
| AV | AV | AV | AV | AV | AV | AV | |
| Morgenessen, Küche, TV | Morgenessen, Küche, TV | Morgenessen, Küche, TV | Morgenessen, Küche, TV | Morgenessen, Küche, TV | Morgenessen, Küche, TV | Morgenessen, Küche, TV | |
| Vitalzeichen | Inf / Inj | Einsatzvorbereitung TC, Truppenunterkunft | Neurologische Erkrankungen | Morgenessen, Küche, TV | Morgenessen, Küche, TV | Verlad anschliessend Abreise | |
| Verletzungen | Medi / O2 | Übung "CONIUNCTE" mit T. Guisan G9 inkl Mittagessen Zusammenarbeit mit ziv Organisationen TC, Raum Engadin | Lagerfoto LL | Training TC, Raum SK | Training TC, Raum SK | Abgabe Restmat | |
| Sport | Zerebrale Ereignisse | Info Team Adrien Hefti | Fallbeispiele | Retablierung Material | Retablierung Material | Abgabe Restmat | |
| Schadenplatz | Medi / O2 | Theorie Armee C Komm, Plenarsaal SK 154/153 Hilfe bei belastenden Ereignissen | Sport | Abschluss + Lagerbeurteilung TC, Teampenarsaal | Abschluss + Lagerbeurteilung TC, Teampenarsaal | Abgabe Restmat | |
| Fallbeispiele | Fallbeispiele | zur freien Verfügung LL, Kasernenareal | Übung "SUSTEGN" Einsatzübung Team Huber-Hotz und Team Guisan G9 | Abgabe Material TC, Mat Mag | Abgabe Material TC, Mat Mag | Abgabe Restmat | |
| Spezielle Notfälle (Kinder / Psychologische Notfälle) | Schockformen gem TC, Teampenarsaal | zur freien Verfügung LL, Kasernenareal | zur freien Verfügung LL, Kasernenareal | Reinigung / Aufräumen gem Einh Fw, Kasernenareal | Reinigung / Aufräumen gem Einh Fw, Kasernenareal | Abgabe Restmat | |
| Spezielle Notfälle (Kinder / Psychologische Notfälle) | zur freien Verfügung LL, Kasernenareal | zur freien Verfügung LL, Kasernenareal | zur freien Verfügung LL, Kasernenareal | zur Verfügung Lagerleitung CA | zur Verfügung Lagerleitung CA | Abgabe Restmat | |
| ABV | ABV | ABV | ABV | ABV | ABV | ABV | |
| 1000-1600 Besuchstag | 1130/1300-1600 Gästetag | 2300 Lichterlöschenden Teilnehmende Extinction des lumières Participants | 2300 Lichterlöschenden Teilnehmende Extinction des lumières Participants | 2300 Lichterlöschenden Teilnehmende Extinction des lumières Participants | 2300 Lichterlöschenden Teilnehmende Extinction des lumières Participants | 2300 Lichterlöschenden Teilnehmende Extinction des lumières Participants | |
| 1915 Sitzung für die Übung "SUSTEGN" in TK | 2300 Lichterlöschenden Teilnehmende Extinction des lumières Participants | 2400 Lichterlöschenden Helfende Extinction des feux cadre | 2400 Lichterlöschenden Helfende Extinction des feux cadre | 2400 Lichterlöschenden Helfende Extinction des feux cadre | 2400 Lichterlöschenden Helfende Extinction des feux cadre | 2400 Lichterlöschenden Helfende Extinction des feux cadre | |
| 2300 Lichterlöschenden Teilnehmende Extinction des lumières Participants | 2400 Lichterlöschenden Helfende Extinction des feux cadre | 2400 Lichterlöschenden Helfende Extinction des feux cadre | 2400 Lichterlöschenden Helfende Extinction des feux cadre | 2400 Lichterlöschenden Helfende Extinction des feux cadre | 2400 Lichterlöschenden Helfende Extinction des feux cadre | 2400 Lichterlöschenden Helfende Extinction des feux cadre | |
| 2400 Lichterlöschenden Helfende Extinction des feux cadre | 2400 Lichterlöschenden Helfende Extinction des feux cadre | 2400 Lichterlöschenden Helfende Extinction des feux cadre | 2400 Lichterlöschenden Helfende Extinction des feux cadre | 2400 Lichterlöschenden Helfende Extinction des feux cadre | 2400 Lichterlöschenden Helfende Extinction des feux cadre | 2400 Lichterlöschenden Helfende Extinction des feux cadre | |
| 2800 Kurzkontakt | 2800 Kurzkontakt | 2800 Kurzkontakt | 2800 Kurzkontakt | 2800 Kurzkontakt | 2800 Kurzkontakt | 2800 Kurzkontakt | |



Hier hin kommt der QR-Code.
 Am 01.07.2026

- Abkürzungen / Abréviations**
- CA = Chef AULA
 - LL = Lagerleitung / Direction du camp
 - TC = Teamchef / Chef de team
 - GL = Gruppenleiter / Chef de groupe
 - TW = Tagwache / Diane
 - AV / APE = Antrittsverlesen / Appel d'entrée
 - ABV / APS = Abendverlesen / Appel du soir
 - B = Abendschicht / Éclairage de nuit
 - Rapporte / Rapports
 - RF = Führungsrapport / Rapport de conduite
 - RT = Teamrapport / Rapport de team
 - RB = Rapport Besuchstag / Rapport journée des proches
 - RG = Rapport Gästetag / Rapport journée des invités

AULA 2026
Team Huber-Hotz

AULA Ausbildungslager
 Camp de formation AULA

 Fachof (Oberstlt) Jack Bähler
 Chef AULA