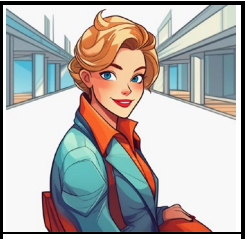


**WOCHENARBEITSPLAN / PLAN DE TRAVAIL DE SEMAINE**

KW 29 vom (Mo) 13.07.2026 bis (So) 19.07.2026 Lagerwoche 1 Standort Truppenunterkunft S-Charf  
SC de (lu) à (di) Semaine du camp Emplacement Cantonnement de S-Charf

Tag / Jour	Dienstag / Mardi 14.07.26	Mittwoch / Mercredi 15.07.26	Donnerstag / Jeudi 16.07.26	Freitag / Vendredi 17.07.26	Samstag / Samedi 18.07.26	Sonntag / Dimanche 19.07.26	Tag / Jour						
Zeit / Heures	-3		-2		-1		0						
	Rapporte Basis / Part		Rapporte Basis / Part		Rapporte Basis / Part		Rapporte Basis / Part						
			Helfer (TC / GL)		Gruppe 1 Gruppe 2 Gruppe 3		Gruppe 1 Gruppe 2 Gruppe 3						
0600	<div style="border: 1px solid black; padding: 10px;"> <p><b>Für deine Sicherheit und Wohlbefinden</b></p> <ul style="list-style-type: none"> <li>→ Viel trinken </li> <li>→ Kopfbedeckung auf dem Kopf </li> <li>→ Sonnencreme auftragen bereits am Morgen nach dem Aufstehen </li> <li>→ Sich möglichst viel am Schatten aufhalten und arbeiten </li> </ul> <p>Bei allgemeinem Unwohlsein beim Gruppenleiter melden!</p> </div>												
0700								AV		AV		AV	
0800								Morgenessen, Küche, TV		Morgenessen, Küche, TV		Morgenessen, Küche, TV	
0900								Auffrischung Erste-Hilfe-Kurs inkl Th Prüfung Stufe 2 IVR TC, Plenarsaal		Eintreffen Helfer Vorbereitung Teamräume Fassung Mat (gem Bestellung) TC, Kaserne / Mat Mag		X-ABCDE - Schema TC, Plenarsaal	
1000								Demo		Mittagessen Küche, TV		Blutungen / Wunden Vitalzeichen Pat Überwachung	
1100								Vorstellung Team TC, Plenarsaal		Mittagessen Küche, TV		Pat Überwachung Blutungen / Wunden Vitalzeichen	
1200								Mittagessen Küche, TV		Eintreffen Helfer Vorbereitung Teamräume Fassung Mat (gem Bestellung) TC, Kaserne / Mat Mag		Mittagessen Küche, TV	
1300								Sport		Teamrapport / Orientierung durch TC		Pat Überwachung Blutungen / Wunden Vitalzeichen	
1400								Gruppenmat Fassung + Kenntnisse		Abendessen Küche, TV		Ausbildung "DADOR" TC, Kaserne	
1500								Sport		Theorie C AULA für Helfer LL, Plenarsaal		Abendessen Küche, TV	
1600	BLS-AED-SRC		Org Ankunf / Rundgang für GL		Ausbildung "DADOR" TC, Kaserne								
1700	Gruppenmat Fassung + Kenntnisse		CHECK-IN inkl Bezug Zimmer + Mat Fassung GL, gem Rundgangsdossier		Theorie Ethik TC								
1800	Sport		Ankunft Car Bern		Vorstellung Lagerleitung CA								
1900	BLS-AED-SRC		Ankunft Car Zürich		Abendessen Küche, TV								
2000	Gruppenmat Fassung + Kenntnisse		Ankunft Car Sargans		Abendessen Küche, TV								
2100	Sport		Ankunft Car Bern		Information über MSV C Kommunikation								
2200	BLS-AED-SRC		Ankunft Car Bern		ABV								
2300	Sport		Ankunft Car Bern		ABV								
Besonders			1830 Abfahrt Car BERN		2300 Lichterlöschen Teilnehmende Extinction des lumières Participants		Abgabe aller Testathefte TC an Admin						
			1845 Abfahrt Car ZÜRICH		2400 Lichterlöschen Helfende Extinction des feux cadre		2300 Lichterlöschen Teilnehmende Extinction des lumières Participants						
			1915 Abfahrt Duro SARGANS				2400 Lichterlöschen Helfende Extinction des feux cadre						
			2400 Lichterlöschen Helfende										



Hier hin kommt der QR-Code.  
Am 01.07.2026

Das E-Learning BLS-AED-SRC muss ZWINGEND vor dem AULA abgeschlossen werden.

Die Bestätigung ist beim Ausbildungsstart vorzuweisen.

E-Learning BLS-AED-SRC

- Abkürzungen / Abréviations**
- CA = Chef AULA
  - LL = Lagerleitung / Direction du camp
  - TC = Teamchef / Chef de team
  - GL = Gruppenleiter / Chef de groupe
  - TW = Tagwache / Diane
  - AV / APE = Antrittsverlesen / Appel d'entrée
  - ABV / APS = Abendverlesen / Appel du soir
  - A = Abwaschmannschaft / Equipe de vaisselle
- Rapporte / Rapports**
- RF = Führungsrapport / Rapport de conduite
  - RT = Teamrapport / Rapport de team
  - RB = Rapport Besuchstag / Rapport journée des proches
  - RG = Rapport Gästetag / Rapport journée des invités

**AULA 2026**

**Team Huber-Hotz**

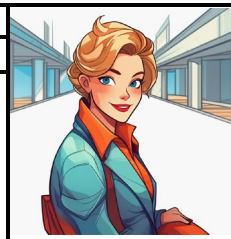
AULA Ausbildungslager  
Camp de formation AULA

Fachof (Oberst) Jack Bähler  
Chef AULA

# WOCHENARBEITSPLAN / PLAN DE TRAVAIL DE SEMAINE

KW 30 vom (Mo) 20.07.2026 bis (So) 26.07.2026 Lagerwoche 2 Standort Truppenunterkunft S-Chanf  
 SC de (lu) à (di) Semaine du camp Emplacement Cantonnement de S-Chanf

Tag / Jour	Montag / Lundi 20.07.26	Dienstag / Mardi 21.07.26	Mittwoch / Mercredi 22.07.26	Donnerstag / Jeudi 23.07.26	Freitag / Vendredi 24.07.26	Samstag / Samedi 25.07.26	Tag / Jour														
Zeit / Heures	0400 0500 0600 0700 0800 0900 1000 1100 1200 1300 1400 1500 1600 1700 1800 1900 2000 2100 2200 2300	0400 0500 0600 0700 0800 0900 1000 1100 1200 1300 1400 1500 1600 1700 1800 1900 2000 2100 2200 2300	0400 0500 0600 0700 0800 0900 1000 1100 1200 1300 1400 1500 1600 1700 1800 1900 2000 2100 2200 2300	0400 0500 0600 0700 0800 0900 1000 1100 1200 1300 1400 1500 1600 1700 1800 1900 2000 2100 2200 2300	0400 0500 0600 0700 0800 0900 1000 1100 1200 1300 1400 1500 1600 1700 1800 1900 2000 2100 2200 2300	0400 0500 0600 0700 0800 0900 1000 1100 1200 1300 1400 1500 1600 1700 1800 1900 2000 2100 2200 2300	0400 0500 0600 0700 0800 0900 1000 1100 1200 1300 1400 1500 1600 1700 1800 1900 2000 2100 2200 2300	Zeit / Heures													
Gruppe 1	Gruppe 2	Gruppe 3	Gruppe 1	Gruppe 2	Gruppe 3	Gruppe 1	Gruppe 2	Gruppe 3	Gruppe 1	Gruppe 2	Gruppe 3	Gruppe 1	Gruppe 2	Gruppe 3	Gruppe 1	Gruppe 2	Gruppe 3	Gruppe 1	Gruppe 2	Gruppe 3	
Besuchstag		Gästetage																			
AV		AV		AV		AV		AV		AV		AV		AV		AV		AV		AV	
Morgensessen, Küche, TV		Morgensessen, Küche, TV		Morgensessen, Küche, TV		Morgensessen, Küche, TV		Morgensessen, Küche, TV		Morgensessen, Küche, TV		Morgensessen, Küche, TV		Morgensessen, Küche, TV		Morgensessen, Küche, TV		Morgensessen, Küche, TV		Morgensessen, Küche, TV	
Vitalzeichen	Pat Überwachung	Blutungen / Wunden	Inf / Inj	Immobilisation / Bergung	Zerebrale Ereignisse	Einsatzvorbereitung TC, Truppenunterkunft	Neurologische Erkrankungen	Morgensessen, Küche, TV	Morgensessen, Küche, TV	Zimmer leer / Mat depot / Reinigung	Zimmer leer / Mat depot / Reinigung	Zimmer leer / Mat depot / Reinigung	Zimmer leer / Mat depot / Reinigung	Zimmer leer / Mat depot / Reinigung	Zimmer leer / Mat depot / Reinigung	Zimmer leer / Mat depot / Reinigung	Zimmer leer / Mat depot / Reinigung	Zimmer leer / Mat depot / Reinigung	Zimmer leer / Mat depot / Reinigung	Zimmer leer / Mat depot / Reinigung	Zimmer leer / Mat depot / Reinigung
Verletzungen	Zerebrale Ereignisse	Schadenplatz	Medi / O2	Inf / Inj	Immobilisation / Bergung	Übung "CONIUNCTE" mit T. Guisan G9	Lagerfoto LL	Mittagessen Küche, TV	Mittagessen Küche, TV	Abgabe Restmat	Abgabe Restmat	Abgabe Restmat	Abgabe Restmat	Abgabe Restmat	Abgabe Restmat	Abgabe Restmat	Abgabe Restmat	Abgabe Restmat	Abgabe Restmat	Abgabe Restmat	Abgabe Restmat
Mittagessen Küche, TV		Mittagessen Küche, TV		Mittagessen Küche, TV		Mittagessen Küche, TV		Mittagessen Küche, TV		Mittagessen Küche, TV		Mittagessen Küche, TV		Mittagessen Küche, TV		Mittagessen Küche, TV		Mittagessen Küche, TV		Mittagessen Küche, TV	
Sport	Schadenplatz	Verletzungen	Zerebrale Ereignisse	Medi / O2	Inf / Inj	Zusammenarbeit mit ziv Organisationen TC, Raum Engadin	Fallbeispiele	Sport	Training gem TC	Verlad anschliessend Abreise	Verlad anschliessend Abreise	Verlad anschliessend Abreise	Verlad anschliessend Abreise	Verlad anschliessend Abreise	Verlad anschliessend Abreise	Verlad anschliessend Abreise	Verlad anschliessend Abreise	Verlad anschliessend Abreise	Verlad anschliessend Abreise	Verlad anschliessend Abreise	Verlad anschliessend Abreise
Schadenplatz	Verletzungen	Fallbeispiele	Immobilisation / Bergung	Fallbeispiele	Medi / O2	Info Team Adrien Hefti	Einsatzvorbereitung TC Stv, Team Mat Mag	Einsatzvorbereitung Küche, TV	Retablierung Material	Retablierung Material	Retablierung Material	Retablierung Material	Retablierung Material	Retablierung Material	Retablierung Material	Retablierung Material	Retablierung Material	Retablierung Material	Retablierung Material	Retablierung Material	Retablierung Material
Spezielle Notfälle (Kinder / Psychologische Notfälle)		Schockformen TC, Teampenarsaal		Schockformen TC, Teampenarsaal		Theorie Armee C Komm, Plenarsaal SK 154/153		Übung "SUSTEGN" Einsatzübung Team Huber-Hotz und Team Guisan G9		Abschluss + Lagerbeurteilung TC, Teampenarsaal		Abschluss + Lagerbeurteilung TC, Teampenarsaal		Abschluss + Lagerbeurteilung TC, Teampenarsaal		Abschluss + Lagerbeurteilung TC, Teampenarsaal		Abschluss + Lagerbeurteilung TC, Teampenarsaal		Abschluss + Lagerbeurteilung TC, Teampenarsaal	
Abendessen Küche, TV		Abendessen Küche, TV		Abendessen Küche, TV		Abendessen Küche, TV		Abendessen Küche, TV		Abendessen Küche, TV		Abendessen Küche, TV		Abendessen Küche, TV		Abendessen Küche, TV		Abendessen Küche, TV		Abendessen Küche, TV	
Spezielle Notfälle (Kinder / Psychologische Notfälle)		Schockformen gem TC, Teampenarsaal		Schockformen gem TC, Teampenarsaal		Hilfe bei belastenden Ereignissen		Zusammenarbeit mit ziv Organisationen LL, Raum S-Chanf		Reinigung / Aufräumen gem Einh Fw, Kasernenareal		Reinigung / Aufräumen gem Einh Fw, Kasernenareal		Reinigung / Aufräumen gem Einh Fw, Kasernenareal		Reinigung / Aufräumen gem Einh Fw, Kasernenareal		Reinigung / Aufräumen gem Einh Fw, Kasernenareal		Reinigung / Aufräumen gem Einh Fw, Kasernenareal	
zur freien Verfügung LL, Kasernenareal		zur freien Verfügung LL, Kasernenareal		zur freien Verfügung LL, Kasernenareal		zur freien Verfügung LL, Kasernenareal		zur freien Verfügung LL, Kasernenareal		zur Verfügung Lagerleitung CA		zur Verfügung Lagerleitung CA		zur Verfügung Lagerleitung CA		zur Verfügung Lagerleitung CA		zur Verfügung Lagerleitung CA		zur Verfügung Lagerleitung CA	
ABV		ABV		ABV		ABV		ABV		ABV		ABV		ABV		ABV		ABV		ABV	
LT		LT		LT		LT		LT		LT		LT		LT		LT		LT		LT	
LH		LH		LH		LH		LH		LH		LH		LH		LH		LH		LH	
1000-1600 Besuchstag		1130/1300-1600 Gästetage		2300 Lichterlöschten Teilnehmende Extinction des lumières Participants		ab 1745 Moulagieren Figuranten Einsatzübung TC Mat Mag		Abgabe QR Code Feedback Tn		Abgabe QR Code Feedback Tn		Abgabe QR Code Feedback Tn		Abgabe QR Code Feedback Tn		Abgabe QR Code Feedback Tn		Abgabe QR Code Feedback Tn		Abgabe QR Code Feedback Tn	
1915 Sitzung für die Übung "SUSTEGN" TC in TK		2300 Lichterlöschten Teilnehmende Extinction des lumières Participants		2400 Lichterlöschten Helfende Extinction des feux cadre		2300 Lichterlöschten Teilnehmende Extinction des lumières Participants		Rückgabe Testathefte + Zertifikate		Rückgabe Testathefte + Zertifikate		Rückgabe Testathefte + Zertifikate		Rückgabe Testathefte + Zertifikate		Rückgabe Testathefte + Zertifikate		Rückgabe Testathefte + Zertifikate		Rückgabe Testathefte + Zertifikate	
2300 Lichterlöschten Teilnehmende Extinction des lumières Participants		2400 Lichterlöschten Helfende Extinction des feux cadre		2400 Lichterlöschten Teilnehmende Extinction des lumières Participants		2400 Lichterlöschten Helfende Extinction des feux cadre		2300 Lichterlöschten Teilnehmende Extinction des lumières Participants		2300 Lichterlöschten Teilnehmende Extinction des lumières Participants		2300 Lichterlöschten Teilnehmende Extinction des lumières Participants		2300 Lichterlöschten Teilnehmende Extinction des lumières Participants		2300 Lichterlöschten Teilnehmende Extinction des lumières Participants		2300 Lichterlöschten Teilnehmende Extinction des lumières Participants		2300 Lichterlöschten Teilnehmende Extinction des lumières Participants	
2400 Lichterlöschten Helfende Extinction des feux cadre		2400 Lichterlöschten Helfende Extinction des feux cadre		2400 Lichterlöschten Helfende Extinction des feux cadre		2400 Lichterlöschten Helfende Extinction des feux cadre		2400 Lichterlöschten Helfende Extinction des feux cadre		2400 Lichterlöschten Helfende Extinction des feux cadre		2400 Lichterlöschten Helfende Extinction des feux cadre		2400 Lichterlöschten Helfende Extinction des feux cadre		2400 Lichterlöschten Helfende Extinction des feux cadre		2400 Lichterlöschten Helfende Extinction des feux cadre		2400 Lichterlöschten Helfende Extinction des feux cadre	



Hier hin kommt der QR-Code.  
 Am 01.07.2026

- Abkürzungen / Abréviations**
- CA = Chef AULA
  - LL = Lagerleitung / Chef de team
  - TC = Teamchef / Chef de team
  - GL = Gruppenleiter / Chef de groupe
  - TW = Tagwache / Diane
  - AV / APE = Antrittsverlesen / Appel d'entrée
  - ABV / APS = Abendverlesen / Appel du soir
  - A = Abwachen / Service de nuit
  - Rapporte / Rapports
  - RF = Führungsrapport / Rapport de conduite
  - RT = Teamrapport / Rapport de team
  - RB = Rapport Besuchstag / Rapport journée des proches
  - RG = Rapport Gästetage / Rapport journée des invités

**AULA 2026**  
**Team Huber-Hotz**  
 AULA Ausbildungslager  
 Camp de formation AULA  
  
 Fachof (Oberst) Jack Bähler  
 Chef AULA